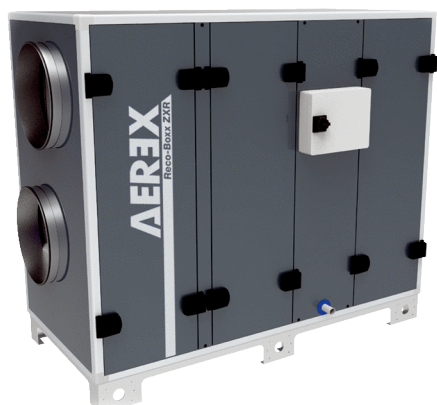


Reco-Boxx 1000 ZXR-L / EV / WN



Kurzinformation

Luft-Luft Wärmerückgewinnungs-Zentralgerät mit modulierendem 0-100%-Bypass, Elektro-Vorheizung und Wasser-Nachheizung.

Artikelnummer 0040.1093

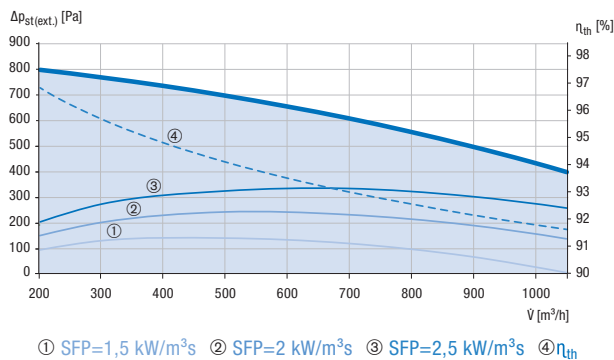
Technische Daten

Ausführung	E-Vorheiz/ Wasser-Nachheizregister / Linksausführung: Zuluft- und Abluftanschluss links
Fördervolumen	200 m³/h / 1.050 m³/h
Fördervolumen nominal	735 m³/h (0,21 m³/s)
ErP / LOT 6	NRVU / BVU, SFPint 894 (W/(m³/s))
Bemessungsspannung Gerät	230 V ~/N/PE
Bemessungsspannung EV	400 V/~3/N/PE
Netzfrequenz	50 Hz
Leistungsaufnahme	600 m³/h / 800 m³/h / 900 m³/h / 200 Pa / 200 Pa / 200 Pa / 286 W / 412 W / 496 W / 93,6 % / 92,7 % / 92,3 %
I _{Max} Gerät	5,3 A
I _{Max} EV	4,3 A
Netzstecker Gerät	CEE, 3-pol., 16 A-6h, Kabellänge: 5 m
Netzstecker EV	CEE, 5-pol., 16 A-6h, Kabellänge: 5 m
Schutzart	IP 44
Empfohlene Sicherung Gerät	16A / D-10000A-3AC
Empfohlene Sicherung EV	16A / D-10000A-3AC
Einbauort	innen / außen
Material Gehäuse	Aluminiumprofile, Stahlblech innen galvanisch verzinkt, außen lackiert. Wärmedämmung: 50 mm.
Gehäusedämmung	50 mm Mineralwolle, Klassifizierung A1 nach DIN 4102
Farbe	anthrazitgrau, ähnlich RAL 7016
Gewicht	330 kg
Filterart	Taschenfilter
Filterklasse	ePM1 70% / ePM 10 50%; optional Vorfilter ISO coarse >60%
Anschlussdurchmesser Kondensatablauf	DN 32
Stützenhöhe druckseitig	
Stützenbreite druckseitig	
Stützendurchmesser druckseitig	315 mm

Reco-Boxx 1000 ZXR-L / EV / WN

Stützendurchmesser druckseitig alt.	
Breite	1.680 mm
Höhe	1.465 mm
Tiefe	610 mm
Umgebungstemperatur	-20 °C bis 50 °C
max. Heizleistung EV (Frostschutz)	3.000 W
max. Heizleistung WN (PWW-Heizregister)	6.600 W
Wärmetauscherbauart	Kreuz-Gegenstrom
Wirkungsgrad	84% nominal nach ErP (ohne Kondensation)
Druckreserve Max	800 Pa
Druckreserve Min	390 Pa
EN 1886 Klassifikation	T3/TB2/F9/L2/D1
Verpackungseinheit	1 Stück
Sortiment	19

Kennlinie



Maßzeichnung [mm]

