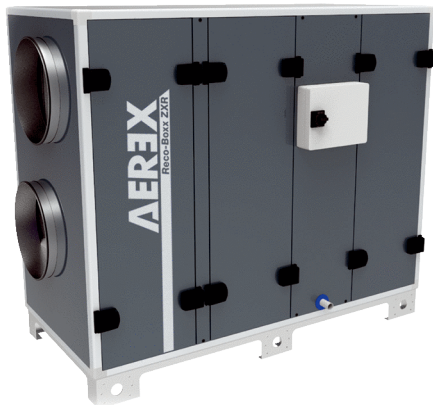


Reco-Boxx 1600 ZXR-R / EN



Kurzinformation

Luft-Luft Wärmerückgewinnungs-Zentralgerät mit modulierendem 0-100%-Bypass und Elektro-Nachheizung.

Artikelnummer 0040.1124

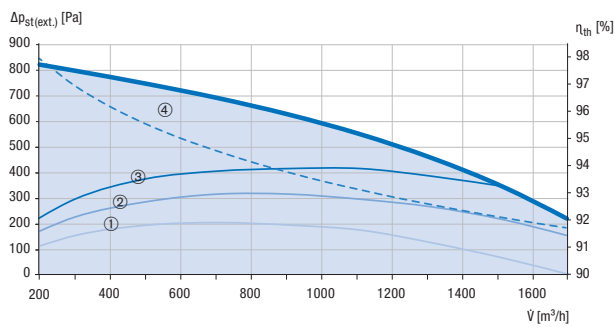
Technische Daten

Ausführung	E-Nachheizregister / Rechtsausführung: Zuluft- und Abluftanschluss rechts
Fördervolumen	200 m³/h / 1.680 m³/h
Fördervolumen nominal	1180 m³/h (0,33 m³/s)
ErP / LOT 6	NRVU / BVU, SFPint 811 (W/(m³/s))
Bemessungsspannung Gerät	230 V ~/N/PE
Bemessungsspannung EN	400 V/~3/N/PE
Netzfrequenz	50 Hz
Leistungsaufnahme	1.000 m³/h / 1.200 m³/h / 1.400 m³/h / 200 Pa / 200 Pa / 200 Pa / 421 W / 545 W / 704 W / 93,5 % / 92,9 % / 92,4 %
I _{Max} Gerät	5,3 A
I _{Max} EN	8,7 A
Netzstecker Gerät	CEE, 3-pol., 16 A-6h, Kabellänge: 5 m
Netzstecker EN	CEE, 5-pol., 16 A-6h, Kabellänge: 5 m
Schutzart	IP 44
Empfohlene Sicherung Gerät	16A / D-10000A-3AC
Empfohlene Sicherung EN	16A / D-10000A-3AC
Einbauort	innen / außen
Material Gehäuse	Aluminiumprofile, Stahlblech innen verzinkt, außen pulverbeschichtet. Wärmedämmung: 50 mm.
Gehäusedämmung	50 mm Mineralwolle, Klassifizierung A1 nach DIN 4102
Farbe	anthrazitgrau, ähnlich RAL 7016
Gewicht	370 kg
Filterart	Taschenfilter
Filterklasse	ePM1 70% / ePM 10 50%; optional Vorfilter ISO coarse >60%
Anschlussdurchmesser Kondensatablauf	DN 32
Stützenhöhe druckseitig	
Stützenbreite druckseitig	
Stützendurchmesser druckseitig	400 mm

Reco-Boxx 1600 ZXR-R / EN

Stützendurchmesser druckseitig alt.	
Breite	1.680 mm
Höhe	1.465 mm
Tiefe	815 mm
Umgebungstemperatur	-20 °C bis 50 °C
max. Heizleistung EN (elektr. Nacherwärmung Heizung)	6.000 W
Wärmetauscherbauart	Kreuz-Gegenstrom
Wirkungsgrad	84% nominal nach ErP (ohne Kondensation)
Druckreserve Max	830 Pa
Druckreserve Min	210 Pa
EN 1886 Klassifikation	T3/TB2/F9/L2/D1
Verpackungseinheit	1 Stück
Sortiment	19

Kennlinie



① SFP=1,5 kW/m³s ② SFP=2 kW/m³s ③ SFP=2,5 kW/m³s ④ η_{th}

Maßzeichnung [mm]

