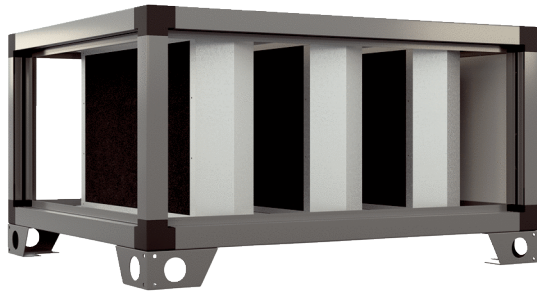


SD-MV4516-V-SL2



Kurzinformation

Schalldämpfermodul Schalldämpferkulissen nach dem Absorberprinzip, aus abriebfesten und nicht brennbaren Mineralfaserplatten, umlaufend in einem stabilen Blechgehäuse eingefasst, die Oberfläche zusätzlich abgekantet. Nichtbrennbar nach DIN 4102, Klasse A#

Artikelnummer 0043.2717

Technische Daten

Einbauort	innen / außen
Material	Stahlblech, verzinkt
Farbe	weiß ähnlich RAL 7047
Sortiment	41
GTIN (EAN)	4045314989128

Maßzeichnung [mm]

