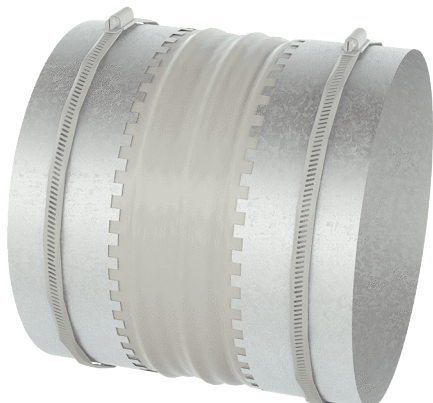


SGTS-R-MV4516-FC



Kurzinformation

Elastischer Verbindungsstutzen zur körperschallentkoppelten Montage von zentralen raumluftechnischen Kompaktgeräten RLT 1600

Artikelnummer 0043.2783

Technische Daten

Ausführung	rund
Einbauort	innen / außen
Material	Polyestergewebe, verzinktes Stahlblech
Farbe	unlackiert
Gewicht	0,3 kg
Anschlussdurchmesser	400 mm
Länge	150 mm
Verpackungseinheit	1 Stück
Sortiment	41
GTIN (EAN)	4045314989685